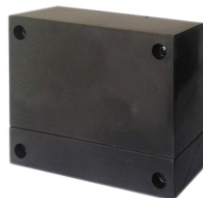


CARATTERISTICHE

- **Tensione di alimentazione: 12,5 V**
- **Assorbimento max: 75 mA**
- **Ingresso ad impulso per comando inserimento/disinserimento**
- **Uscita a relè per inserimento/disinserimento centrale programmabile a stato o impulso**
- **Ingresso +Int per stato inserito/disinserito della centrale**
- **Ingresso allarme**
- **Uscita "open collector" per utilizzatore esterno 12,5 V 13 mA con auto limitazione**
- **Dimensioni (LxAxP): 100x83x30mm**



INTRODUZIONE

Il **TDXCLLOUD** è un comunicatore digitale su linea Ethernet raggiungibile tramite browser (Microsoft Internet Explorer, Google Chrome, Mozilla Firefox, Microsoft Edge, ecc.) con una connessione diretta su rete locale o Internet e tramite App (Hiltron Protec) attraverso Internet e Hiltron Cluod.

Può essere utilizzato per interfacciare alla rete Internet le centrali:

TM400 - TM500 - TM600 - TM900
PROTEC3 - PROTEC4 - PROTEC9 - PROTEC6GSM

Ed in generale a tutte le centrali tradizionali anche di altri marchi.

(Per le PROTEC4GSM E PROTEC8GSM utilizzare invece il comunicatore DXETH).

Tramite browser o App è possibile comandare:

- l'inserimento / disinserimento della centrale.

- attivare una uscita per un dispositivo esterno.

- conoscere lo stato della centrale (Allarme / Memoria allarme / Ins./Disins.) e lo stato dell'uscita.

Download APP MyHiltron

APP MOBILE PER LA GESTIONE DEI DISPOSITIVI HILTRON

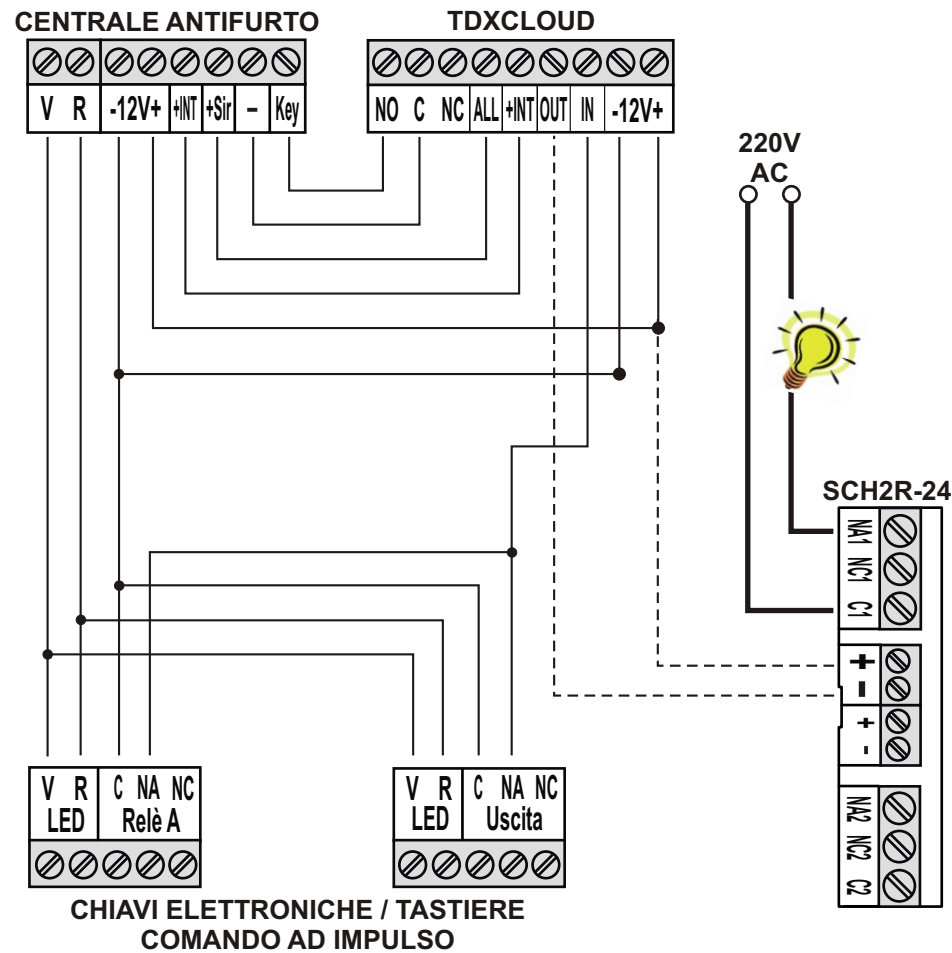
Per configurare l'app, è possibile collegarsi al seguente link:

<https://www.hiltron.it/security/download/software/myhiltron/>

In alternativa, è possibile inquadrare il **QR CODE**
per essere indirizzati alla pagina di **DOWNLOAD**



COLLEGAMENTI



☐ **HiCloud**

Pwd:

Prima di effettuare i collegamenti, è necessario trascrivere la password riportata sull'etichetta.