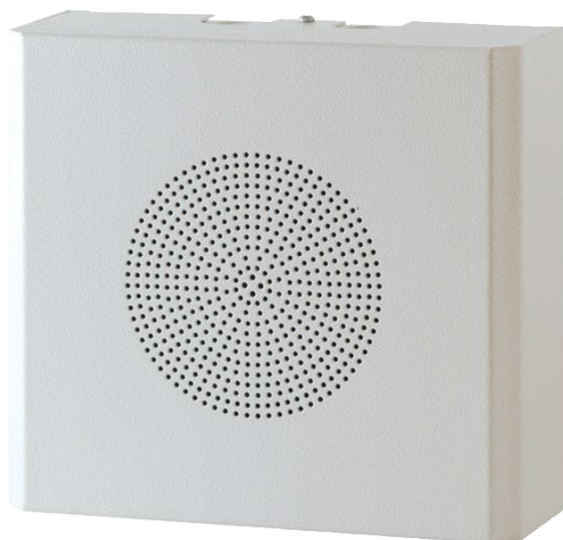


Leggere attentamente il presente foglio istruzioni. Hiltron Land S.r.l. declina ogni responsabilità per danni a persone e/o cose derivanti dalla non corretta installazione e dall'uso improprio del prodotto.

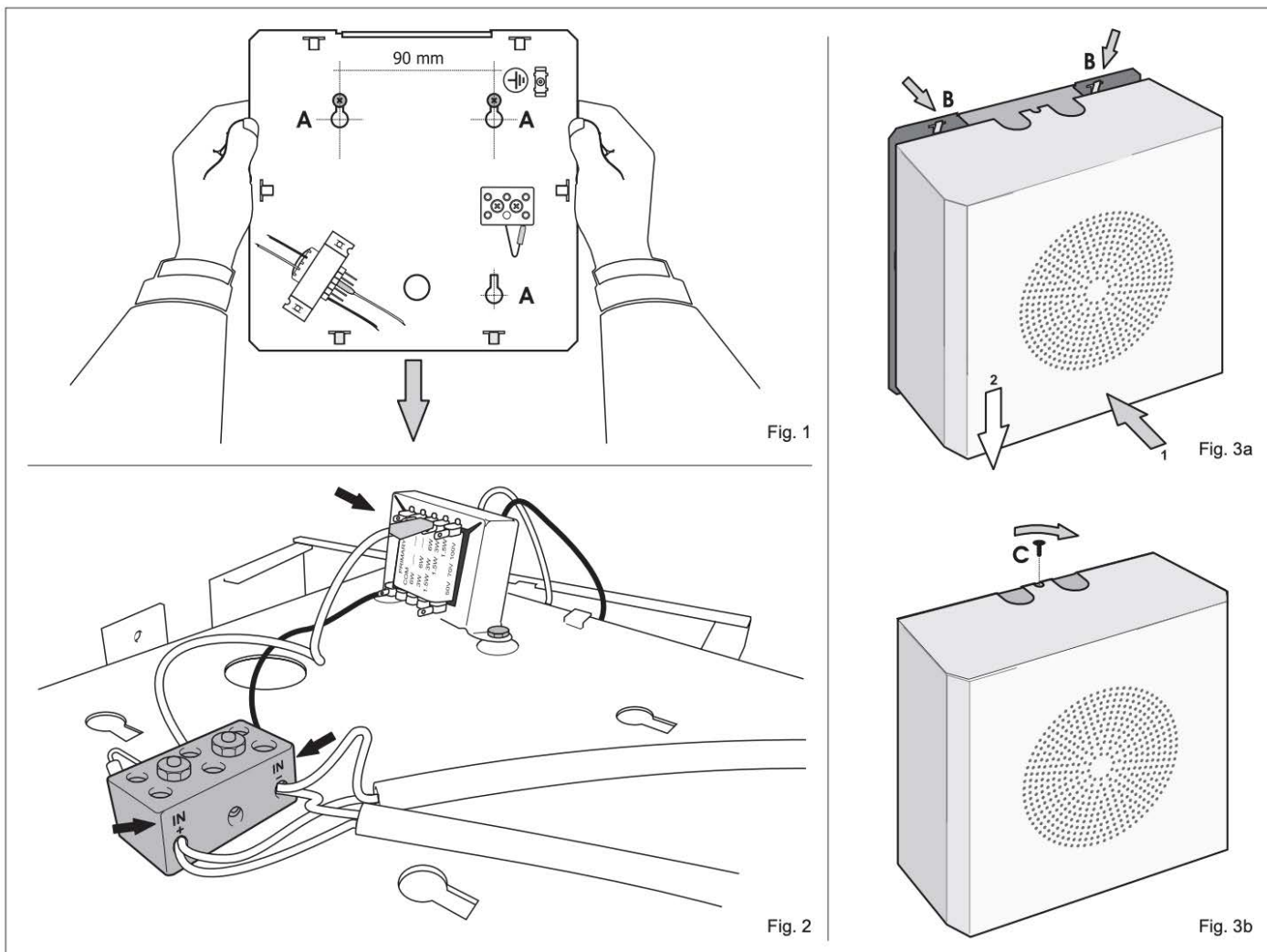
La messa in opera del diffusore deve essere effettuata da personale addestrato: un'errata installazione potrebbe comportare il rischio di scossa elettrica.

Il diffusore a cassetta EVACDQ6 è formato da un corpo in lamiera verniciata a polvere ed utilizza un altoparlante (Ø 130 mm) con un'estesa gamma di risposta. È dotato di un trasformatore per linee a tensione costante (50, 70 e 100 V). Questi diffusori sono stati appositamente sviluppati per essere impiegati in sistemi d'emergenza e d'evacuazione (EVAC): sono infatti dotati di morsettiera ceramica e di fusibile termico, che garantiscono la salvaguardia della linea di collegamento altoparlanti nel caso in cui un possibile incendio metta fuori uso uno o più diffusori ad essa collegati.



INSTALLAZIONE

1. Tenendo come riferimento la piastra posteriore, praticare almeno due dei tre fori (A) indicati in fig. 1 e fissarvi tasselli e viti adeguati;
2. Inserire la piastra sulle viti e collegare l'altoparlante e la linea di distribuzione (fig. 2).
3. Appoggiare la parte frontale del diffusore sui ganci (B) e spingere verso il basso fino al bloccaggio completo; fissare poi la vite (C) fornita in dotazione al diffusore nella parte superiore (fig. 3).



CONNESSIONI

I diffusori EVACDQ6 devono essere collegati in derivazione alla linea di distribuzione, assicurandosi che la potenza complessiva assorbita dai diffusori non ecceda quella massima fornita dall'amplificatore (in fig. 4 è mostrato un collegamento alla linea 100V).

La potenza dei diffusori è impostata in fabbrica per linea 100V/6W. Nel caso si volesse modificare questa impostazione, è possibile cambiare la potenza di uscita tramite l'apposito terminale ad inserzione rapida facendo riferimento alla targhetta posta sul trasformatore (vedi fig. 2).

NOTA:

Per la connessione di terra è presente un'apposita vite, evidenziata dal simbolo .

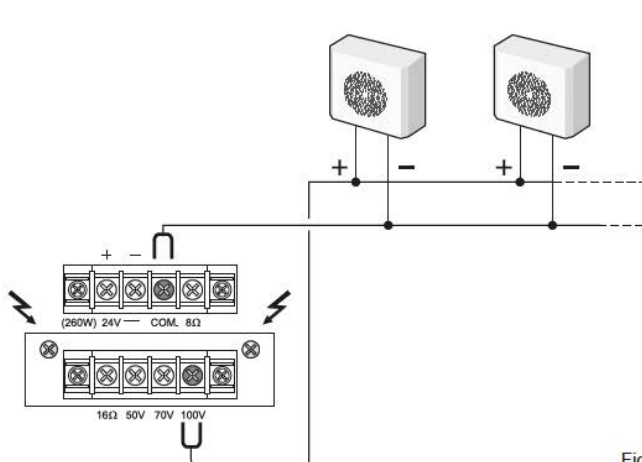
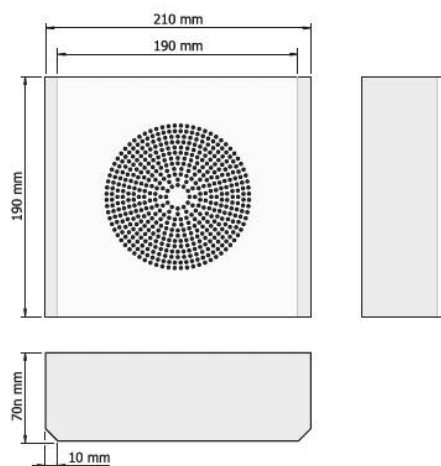
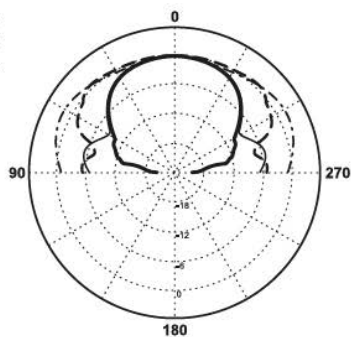


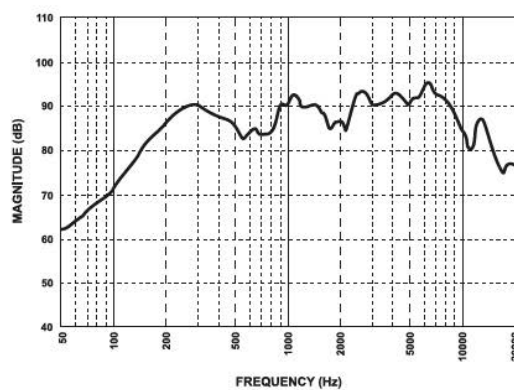
Fig. 4



- 500 Hz
- 1000 Hz
- - - 2000 Hz
- 4000 Hz



Misure effettuate in campo libero simulato.
Simulated free-field measurements.





Avvertenze per lo smaltimento del prodotto ai sensi della Direttiva Europea 2002/96/EC. Alla fine della sua vita utile il prodotto non deve essere smaltito insieme ai rifiuti urbani, ma deve essere consegnato presso gli appositi centri di raccolta differenziata predisposti dalle amministrazioni comunali, oppure presso i rivenditori che forniscono questo servizio. Smaltire separatamente un rifiuto elettrico e/o elettronico (RAEE) consente di evitare possibili conseguenze negative per l'ambiente e per la salute derivanti da un suo smaltimento inadeguato e permette di recuperare i materiali di cui è composto al fine di ottenere un importante risparmio di energia e di risorse. Su ciascun prodotto è riportato a questo scopo il marchio del contenitore di spazzatura barrato.

Hiltron Land S.r.l.

Strada Provinciale di Caserta, 218 - 80144 - Napoli

t: +39 081 185 39 000

www.hiltronsecurity.net